

あいのえるびーし今昔物語

今とっては昔のことであるが、

大変興味深い舗装材が日本に伝来した。

それはインターロッキングブロックであった。

景観舗装材材としてしっかり舗装されたその場所は、

今でも機能的に景観的に存在を残している。

この物語はその一例を紹介するものである。

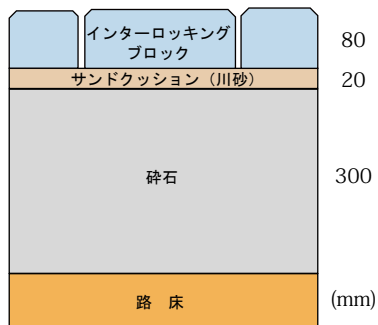
※ 掲載されている写真の色合いは、データの保存状態により多少実物と異なります

盛岡地方・家庭裁判所（岩手県）

■ 所在地 岩手県盛岡市内丸9-1

■ 敷設面積 300㎡

■ 路盤構成



郡山駅前（福島県）

■ 所在地 福島県郡山市

■ バスロータリ



福島空港（福島県）

■ 所在地 福島県石川郡玉川村

■ 敷設面積 500 0㎡



1993



2009

三和ふれあい館（福島県）

■ 所在地 福島県いわき市

■ 敷設面積 3000㎡



一番堀通本町線（新潟県）

- 所在地 新潟県新潟市
- 敷設面積 10,000㎡
- 路盤構成

インターロッキング ブロック	80
サンドクッション	20
開粒アスファルト	50
クラッシャーラン（C-40）	100
既設路盤	200
路床	(mm)



赤塚区画整理事業（新潟県）

■ 所在地 新潟県新潟市

■ 敷設面積 18,000㎡



新潟県立女子短期大学（新潟県）

■ 所在地 新潟県新潟市

■ 敷設面積 2,000㎡



北陸自動車道・黒崎S A(新潟県)

■ 所在地 新潟県新潟市

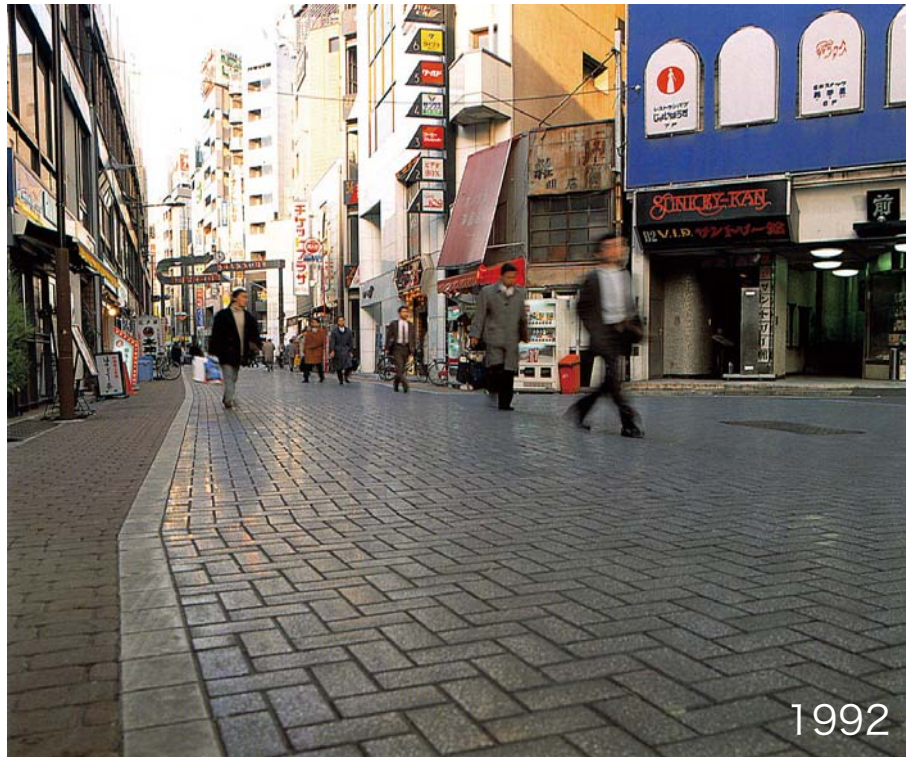
■ 敷設面積 3,500㎡



神田駅東口（東京都）

- 所在地 東京都千代田区鍛冶町
- 敷設面積 4,000 m²
- 路盤構成

インターロッキング ブロック	80
サンドクッション（川砂）	30
アスファルト混合物（密粒）	70
アスファルト混合物（再生粗粒）	70
クラッシュラン C-40	160
路床	(mm)



1992



2009

池袋平和通り商店街（東京都）

■ 所在地 東京都豊島区西池袋1～4丁目

■ 敷設面積 2,950 m²

■ 路盤構成

インターロッキング ブロック	80
サンドクッション（川砂）	30
粒度調整碎石	150
再生クラッシュラン	250
遮断層用砂	150
路床	(mm)



自由が丘商店街（東京都）

■ 所在地 東京都目黒区自由が丘

■ 交通量区分 I 交通

■ 路盤構成

インターロッキング ブロック	80
サンドクッション（川砂）	30
粗粒アスファルト	50
粒度調整碎石	150
遮断層用砂	300
路床	(mm)



1993



2009

平町二丁目コミュニティ道路整備工事（東京都）

■ 所在地 目黒区平町2丁目～南3丁目

■ 交通量区分 L交通

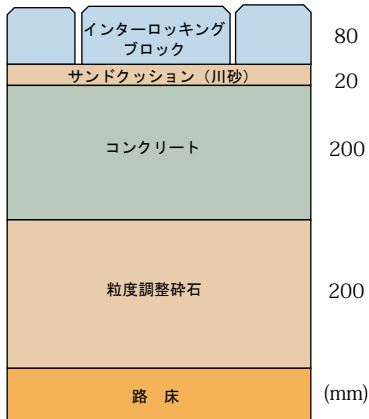
■ 路盤構成

インターロッキング ブロック	80
サンドクッション（川砂） 透水シート	30
アスファルト混合物	40
クラッシュラン	120
遮断層用砂	100
路床	(mm)



布引公園園路（兵庫県）

- 所在地 神戸市中央区
- 敷設面積 5,450 m²
- 路盤構成



岡山マスカット球場（岡山県）

■ 所在地 岡山県倉敷市

■ 敷設面積 5000㎡

